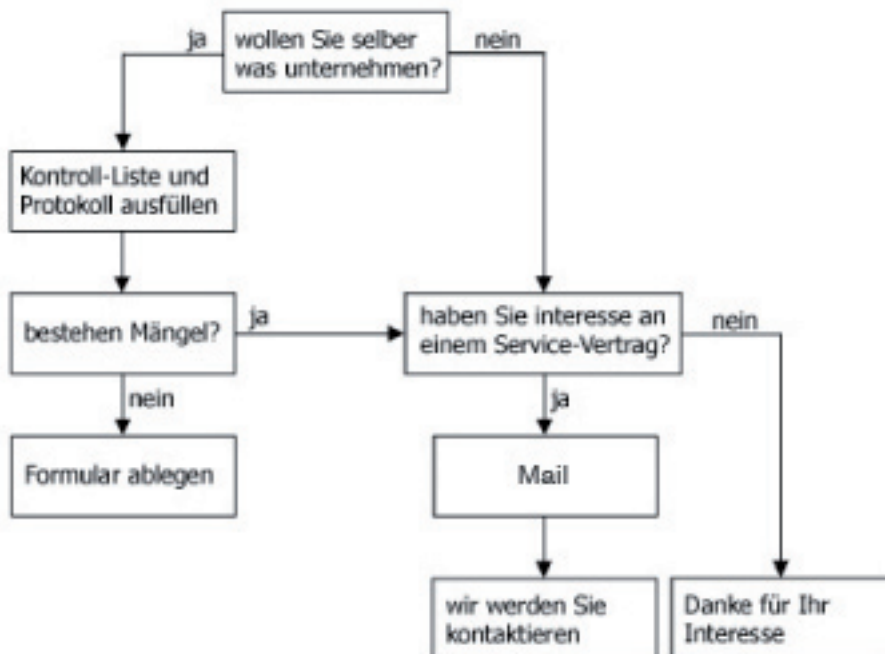


Steildach-Unterhaltsarbeiten

Wieso Unterhalt und Pflege?

Der Unterhalt und die Pflege sind Massnahmen zur Erhaltung des Soll-Zustandes von technischen Einrichtungen und beinhalten die Aufrechterhaltung der Funktionsfähigkeit des Steildaches, An- und Abschlüsse von Spenglerblechen!

Unterhalt: Vorgehen, Checklisten und -formulare



Hinweis:

- Periodische Kontrollen können durch den versierten Hauswart oder Bauherrn vorgenommen werden
- Reparaturen sind *nur* durch *Fachleute* durchzuführen
- Empfehlenswert ist der Abschluss eines Kontroll- und Wartungsvertrages